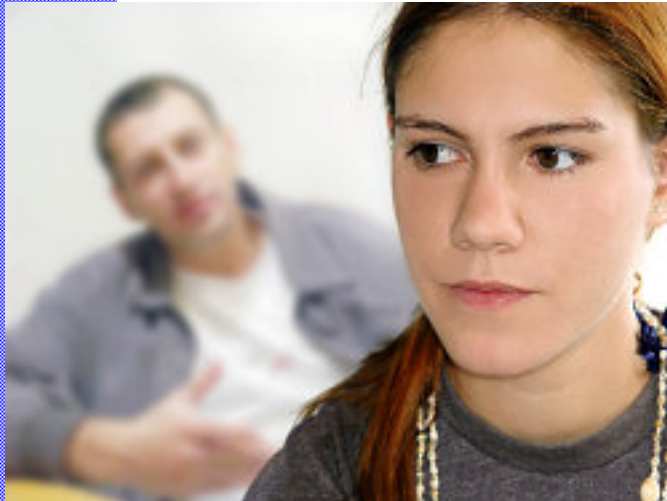


Kompakt-Information

zum Fernstudium

**Erziehungsberatung /
Erziehungsberater/in HAF**



KI 967600

Inhaltsverzeichnis

Übersicht	
Der Lehrgang „Erziehungsberater/in HAF“	3
Gute Aussichten	
Ihre beruflichen Chancen	3
Hier sind Sie richtig	
Die Zielgruppen des Lehrgangs	4
Das bringen Sie mit	
Voraussetzungen für die Lehrgangsteilnahme	4
So läuft's	
Der Ablauf Ihres Fernstudiums	4
Darum geht's	
Diese Kenntnisse erwerben Sie	6
Post für Sie	
Überblick über alle Studienhefte und Materialien	8

Übersicht

Der Lehrgang „Erziehungsberatung / Erziehungsberater/in HAF“

In der Erziehungsberatung werden Eltern, Erziehende und Kinder dabei unterstützt, eine harmonische, liebevolle Beziehung aufzubauen, in der auftretende Konflikte zufriedenstellend gelöst werden können. Weil heute weit mehr als früher Eltern, Pädagogen und andere Erziehende bereit sind, offen über auftretende Schwierigkeiten in der Erziehung zu sprechen und sich Unterstützung und Hilfe zu holen, sind Erziehungsberater/innen in vielen Einrichtungen und Organisationen gesuchte Fachkräfte.

In nur 15 Monaten (Regelstudienzeit) werden Sie in der Lage sein, Fragestellungen und Probleme der heutigen Erziehungspraxis gedanklich zu analysieren und professionell beantworten zu können. Sie werden Ihr Wissen und Ihre Kompetenzen sowohl im privaten Bereich als auch im Rahmen institutioneller Erziehung nutzbringend einsetzen können, um individuelle Erziehungsprobleme, Schwierigkeiten und Konflikte zu benennen, und Sie werden in der Lage sein, zusammen mit denjenigen, die Rat in Erziehungsfragen suchen, praktische Lösungen zu entwickeln.

Drei gute Gründe sprechen für diesen Lehrgang der Hamburger Akademie

- ✓ **Umfassende und zielorientierte Weiterbildung:** In diesem Fernlehrgang erwerben Sie grundlegende, wissenschaftlich fundierte Kenntnisse in den vier Lernfeldern "Entwicklung", "Erziehung", "Lernen" und "Beratung und Konfliktbewältigung". Außerdem stellen wir Ihnen grundlegende Beratungs- und Gesprächstechniken vor. Sie lernen, Problemsituationen zu beobachten, zu beschreiben und zu analysieren und anschließend Maßnahmen zur Behebung von Schwierigkeiten zu entwickeln und umzusetzen.
- ✓ **Viele Praxis-Tipps:** Erfahrene Erziehungs-Experten haben den Lehrgang maßgeblich strukturiert und nach einem ganz besonderen Konzept aufbereitet. Ihre erlernten Kenntnisse transferieren Sie auf konkrete Beratungssituationen. Sie erfahren, wie Sie in eine Erstberatung hinein gehen können, wie Sie ein Beratungsgespräch führen, wie Sie die Umsetzung vorgeschlagener Maßnahmen begleiten und wie Sie einen Beratungsfall abschließen.
- ✓ **Modernes und zeitgemäßes Lernen:** Der Lernstoff dieses Lehrgangs ist nach den modernsten inhaltlichen und pädagogischen Empfehlungen aufgebaut. Um Ihren Lernerfolg zu steigern, bietet Ihnen die Hamburger Akademie in diesem Lehrgang zusätzlich smartLearn® an, unser einzigartiges Lerntypenkonzept, das Ihre individuelle Lernstärke unterstützt und Ihren Lernerfolg optimiert.

Gute Aussichten

Ihre beruflichen Chancen

Erziehungsberater/innen kommen in vielen Institutionen, die sich der Erziehung und dem Lernen von Kindern und Jugendlichen widmen, eine wichtige pädagogische Beratungs- und Unterstützungstätigkeit zu. Sie unterstützen mit ihrem Wissen und ihrer (wachsenden) Erfahrung die pädagogisch Tätigen in Fragen der Erziehung und des Lernens. Sie beobachten von außen und decken so häufig Hintergründe von Prozes-

sen, Problemen und Konflikten auf, die den Beteiligten selbst oft nicht zugänglich sind. Sie planen Maßnahmen zur Behebung von und schlagen Lösungsansätze vor. Der Anwendungsbereich des im Lehrgang erworbenen Wissens ist breit gefächert. Mögliche Einsatzfelder, in denen Sie Ihr Wissen über Erziehungsberatung anwenden können, sind:

- Erziehungs- und Familienberatungsstellen
- Familienbildungsstätten
- Lernberatungs- und Nachhilfeinstitute
- Fortbildungseinrichtungen für Erzieher/innen, Tagesmütter auch für Mitarbeiter/innen in offenen Ganztageschulen.

Hier sind Sie richtig **Die Zielgruppen des Lehrgangs**

Der Fernlehrgang richtet sich an alle, die sich für die Thematik "Erziehung" interessieren und in diesem Bereich beratend tätig werden wollen.

Sie sind z.B.

- Erzieher/in?
- Lehrer/in?
- Pädagogische Fachkraft?
- Tagesmutter/vater?
- in der Erwachsenenbildung beschäftigt?
- Quereinsteiger/in mit pädagogischem Interesse/beruflichem Hintergrund?

... und möchten sich mit dem Berufsfeld der Erziehungsberatung ein weiteres, interessantes Aufgabengebiet erschließen, vielleicht auch auf selbstständiger Basis?

Mit dem Lehrgang „Erziehungsberatung“ haben wir eine Weiterbildung für Sie konzipiert, nach deren erfolgreicher Teilnahme Sie in der Lage sind, das Instrumentarium der Erziehungsberatung erfolgreich in Institutionen oder in der Erwachsenenbildung und -beratung einzubringen.

Das bringen Sie mit **Voraussetzungen für die Lehrgangsteilnahme**

Sie sollten offen, neugierig und kontaktfreudig sein und in der Lage sein, mit fremden Menschen eine vertrauensvolle Gesprächsatmosphäre zu schaffen. Da einige theoretische Grundlagen erarbeitet werden, sollte ein Mittlerer Bildungsabschluss vorhanden sein. Darüber hinaus sind Erfahrungen im pädagogischen Bereich nützlich.

So läuft's

Der Ablauf Ihres Fernstudiums

Ihr besonderer Vorteil: Dank der individuellen Teilnehmerbetreuung der Hamburger Akademie können Sie jederzeit mit dem Lehrgang beginnen – direkt und ohne Wartezeiten. Auf diese Weise werden Sie schnell und ohne Zeitverlust Ihr berufliches Weiterbildungsziel erreichen.

Sie lernen bequem zu Hause: Die Hamburger Akademie unterstützt Sie darin, Ihr Fernstudium optimal in Ihr Berufs- und Privatleben zu integrieren. Das ist der große Vorteil dieser Weiterbildung: Sie können Ihre Studienzeiten selbstständig organisieren und das Lernen perfekt Ihrer beruflichen und familiären Situation anpassen. Wann und wo Sie studieren, bestimmen Sie selbst. So lernen Sie optimal – ohne lästige Anfahrtswege zum Studienort, ohne stickige Unterrichtsräume und ohne Zeitdruck! Die abwechslungsreichen und vielfältigen Lernmaterialien dieses Fernlehrgangs sind genau auf Ihre Situation und Lernbedürfnisse zugeschnitten. In übersichtlichen Lerneinheiten (insgesamt fünf Sendungen) werden Ihnen die Studienunterlagen direkt nach Hause geliefert.

Die Dauer Ihres Lehrgangs: Ihre Regelstudiendauer beträgt 15 Monate, bei einem wöchentlichen Arbeitsumfang von etwa vier bis sechs Stunden. Sie können aber auch schneller vorgehen oder sich ohne Zusatzkosten insgesamt 21 Monate Zeit lassen.

Kompetente Unterstützung durch Ihre Studienleiter: Die Hamburger Akademie bietet Ihnen erfolgserprobte Betreuungsleistungen. Die Studienmaterialien zu Ihrem Fernlehrgang sind so aufbereitet, dass Sie sich Ihr Wissen zu Hause optimal und zielorientiert aneignen können. Doch die Hamburger Akademie lässt Sie damit nicht allein! Sie werden kontinuierlich durch Ihr Fernstudium begleitet. Wir stellen Ihnen erfahrene Studienleiter zur Seite, die Ihren Lernfortschritt stets - anhand Ihrer Einsendeaufgaben - im Blick behalten. Diese Aufgaben finden Sie am Ende jedes Studienheftes. Sie bearbeiten die jeweilige Frage selbstständig und senden Ihr Ergebnis anschließend an die Hamburger Akademie. Die Studienleiter korrigieren und bewerten Ihre Einsendeaufgabe daraufhin schriftlich und senden Ihnen die bearbeitete Aufgabe kommentiert zurück. So steigern Sie Ihr Wissen Schritt für Schritt. Den Kontakt, den Sie auf diese Weise zu Ihrem Studienleiter aufbauen, können Sie auch nutzen, um generelle Fragen zum Lernstoff, zu den Aufgaben oder zum Lehrgangsziel zu stellen.

Ein ergänzendes Seminar: Zum Ende des 15-monatigen Studiums bieten wir Ihnen ergänzend ein fünftägiges Praxisseminar zum Thema „Erziehungsberatung“ an. Hier haben Sie die Möglichkeit, unter Anleitung erfahrener Psychologen, die als Erziehungsberater tätig sind, Ihr im Lehrgang erworbenes Wissen praktisch zu erproben. Das Seminar dient nicht der Vertiefung der zuvor erworbenen Kenntnisse, sondern dem Erwerb von Beratungskompetenz. Sie lernen, Ihre theoretischen Kenntnisse in praxisnahen Situationen anzuwenden und üben so intensiv den Theorie-Praxis-Transfer ein. Nach der erfolgreichen Teilnahme am Seminar erhalten Sie zusätzlich zum Zeugnis das „Zertifikat Erziehungsberater/in“.

smartLearn®-Campus: Im Online-Forum der Hamburger Akademie können Sie:

- ... direkten Kontakt zu Ihren Mitstudierenden aufnehmen und Fragen untereinander klären;
- ... Ihren Studienplan und Ihr Notenkonto einsehen;

- ... Einsendeaufgaben und Fachfragen an Ihre Studienleiter einreichen;
- ... den Studienservice kontaktieren;
- ... aktuelle Informationen, Downloads und Links zu Ihrem Lehrgang erhalten;
- ... die Lernberatung in Anspruch nehmen und regelmäßig neue Tipps zu smartLearn®-Lerntechniken lesen;
- ... Ihr persönliches Lernmanagement optimieren. Mit dem Virtuellen LernCoaching (VLC) können Sie sich online, interaktiv und individuell persönliche Lernziele setzen und diese regelmäßig überprüfen. Profihilfe gibt's von einem Lerncoach. Ein Angebot im Rahmen des Lerntypenkonzepts smartLearn®, das allen Lehrgangsteilnehmern der Hamburger Akademie für Fernstudien exklusiv und gratis zur Verfügung steht.

Selbstverständlich kommen Sie auch zum erfolgreichen Lehrgangsziel, ohne dieses zusätzliche Angebot der Hamburger Akademie zu nutzen.

Zeugnis und Zertifikat der Hamburger Akademie: Nach der erfolgreichen Lehrgangsteilnahme erhalten Sie als Bestätigung Ihrer Leistungen das **Zeugnis der Hamburger Akademie** „Erziehungsberatung“. Die Gesamtnote ist die Durchschnittsnote aller Einsendeaufgaben. Das Zeugnis der Hamburger Akademie wird in der Wirtschaft, Industrie und Öffentlichkeit als Abschluss eines renommierten privaten Fernlehrinstituts anerkannt. Sie können es jederzeit als persönliche Referenz vorzeigen oder Ihren Bewerbungsunterlagen beifügen.

Das **Zertifikat der Hamburger Akademie** „Erziehungsberater/in HAF“ erhalten Sie, wenn Sie die Voraussetzungen für das Zeugnis erfüllt haben und zusätzlich am optionalen, fünftägigen Seminar teilgenommen haben.

Das Zertifikat der Hamburger Akademie weist Ihr Studienergebnis aus und ist gleichzeitig ein Qualifikationsnachweis für die umfassenden Kenntnisse, die Sie auf diesem Gebiet erworben haben. Es wird - ebenso wie das Zeugnis - in der Wirtschaft, in der Industrie und in der Öffentlichkeit als Abschluss eines renommierten privaten Fernlehrinstituts anerkannt und dient Ihnen als umfassende Referenz, die Sie vorzeigen und Ihren Bewerbungsunterlagen beifügen können.

Darum geht's

Diese Kenntnisse erwerben Sie

Der Lehrgang verfolgt im Wesentlichen drei Ziele: Sie erwerben zunächst einen Grundstock an wissenschaftlich fundiertem Wissen auf den Feldern Entwicklung, Erziehung und Lernen sowie im Bereich der Erziehungs- und Lernberatung.

Mit diesem Wissen entwickeln Sie Fähigkeiten, die sich auf die Beschreibung und die Analyse von Entwicklungs-, Erziehungs- und Lernsituationen beziehen. Sie werden lernen, derartige Situationen begründet und kritisch zu reflektieren und auf der Grundlage Ihrer Überlegungen sinnvolle, umsetzbare Maßnahmen zu erarbeiten, um Entwicklungs-, Erziehungs- und Lernprobleme zu beheben. Außerdem lernen Sie Techniken der Beratung kennen, um in diesem Umfeld professionell tätig werden zu können.

Grundsätzlich ist dieser Lehrgang jedoch nicht nur darauf gerichtet, bei Problemen zu intervenieren. Vielmehr lernen Sie außerdem, bestimmte Stärken oder besondere Begabungen zu entdecken und diese ganz gezielt zu fördern. Die Lehrgangsinhalte werden praxisorientiert und anschaulich präsentiert, so dass es auch dem Laien möglich ist, sich in diese komplexe Thematik einzuarbeiten. Hinzu kommen Fallbeispiele in

Form von typischen Situationen im Erziehungsalltag. Im Vordergrund steht hierbei immer, dass Sie das theoretisch erworbene Wissen auf praktische Fälle anwenden können.

Der Lernstoff des Lehrgangs gliedert sich in fünf Lernfelder:

Körperliche Entwicklung

Einführung in das Thema – Das Phänomen der Entwicklung – Was spielt sich wann ab – Die Begriffe „Kindheit“ und „Jugend“ – Die vorgeburtliche Entwicklung – Chromosomen und Gene – Die Reifung – Vorgeburtliche – Chancen und Risiken – Vorsorgeuntersuchungen während der – Schwangerschaft

Kognitive Entwicklung I

Konzepte und Modelle von Entwicklung – Entwicklung als zielgerichteter Prozess – Kognition – Die geistige Entwicklung aus der Sicht Jean Piagets – Grundbegriffe – Der Mensch und seine Umwelt – Adaption – Piagets Stufentheorie – Gleichgewicht als Ziel von Entwicklung – Denken und Fühlen

Kognitive Entwicklung II

Die sensomotorische Stufe kognitiver Entwicklung – Egozentrismus und Dezentrierung – Sensomotorische Entwicklung – Affektive Entwicklung – Das präoperatorische, anschauliche Denken des Kindes von etwa 2 bis 7 Jahren – Begriffliche Intelligenz – Affektive Entwicklung in der Vorschulzeit – Das Weltbild des Kindes auf der präoperatorischen und der konkretoperatorischen Stufe – Die vier Entwicklungsstadien des animistischen Denkens

Kognitive Entwicklung III

Entwicklung und Formen der semiotischen Funktion – Nachahmung – Das Phänomen „Spiel“ – Sprachentwicklung und Spracherwerb – Die kognitive Entwicklung auf der konkretoperatorischen und der formaloperatorischen Stufe – Der Zahlbegriff – Die Eingliederung in die Gesellschaft ab etwa 12 Jahren

Soziale und moralische Entwicklung

Das soziale Umfeld und seine Bedeutung – Der Lebenslauf als eine Reihe von Herausforderungen und Krisen – Bewältigungsstrategien für kritische Lebensereignisse – Das Modell der Persönlichkeitsentwicklung nach Erikson – Moralische Entwicklung – Normen und Moral – Das Stufenmodell moralischer Entwicklung nach Kohlberg – Möglichkeiten und Grenzen der moralischen Erziehung

Erziehungsmittel

Das Erziehungsfeld – Was ist Erziehung – Spielräume und Grenzen – Erziehungsziele und Erziehungsmittel – Wozu erziehen? – Direkte und indirekte Erziehungsmittel Strategien der Unterstützung – Ermutigung – Lob – Belohnung – Strategien der Gegenwirkung – Ermahnung und Tadel – Strafe – Das Spiel – Formen und Merkmale – Wozu spielen? – Der pädagogische Nutzen von Spielen

Erziehungsstile

Was ist ein Erziehungsstil – Moderne Definitionen – Wovon hängt ein Erziehungsstil ab? – Grundstile der Erziehung nach Eduard Spranger – Praktische Handhabung der Grundstile – Erziehungsstile nach Kurt Lewin – Die Auswirkung elterlicher Erziehungsstile auf Kinder und Jugendliche

Kommunikation

Was ist Kommunikation – Das Kommunikationsmodell nach Shannon und Weaver – Die Kommunikationstheorie von Watzlawick – Das „Vier-Ohren-Modell“ von Schulz von Thun – Was ist Sprache – Bedeutung von Sprache – Spracherwerb – Tipps für das eigene Kommunikationsverhalten – Nonverbale Kommunikation – Die vier Ebenen einer nonverbalen Botschaft – Möglichkeiten und Grenzen nonverbaler Kommunikation – Nonverbale Signale

Lerntheorien, Lernformen und -bedingungen

Der Begriff des Lernens – Erscheinungsformen des Lernens – Wichtige Lerntheorien – Klassische Konditionierung – Instrumentelles Lernen – Kognitive Informationsverarbeitung – Wissenserwerb – Sachwissen und Handlungswissen Bedingungen und Begleiterscheinungen von Lernprozessen – Der Lernende – Emotionale und motivationale Aspekte

Lernförderung, Lernmotivation und Lernhilfen

Grundlagen des Lernens – Lerntypen – Praktische Lernhilfen – Lernprobleme und Lernstörungen: Legasthenie, Dyskalkulie, ADHS – Hochbegabung – Prüfungsangst – Konzentration – Grundlagen – Maßnahmen zur Förderung – Gedächtnisübungen – Motivation – Grundlagen – Möglichkeiten zur Verbesserung der Motivation

Medienerziehung und Leseförderung

Wozu Medienpädagogik? – Mediennutzung in der heutigen Gesellschaft – Mediengeschichte – Ziele und Aufgaben der Medienpädagogik – Warum sind medienerzieherische Aufgaben nötig? – Chancen und Gefahren der Medien – Medien und Emotionen – Medienkompetenz – Die vier Bereiche nach Moser – Verantwortung für die Vermittlung von Medienkompetenz – Lesekompetenz und Leseförderung

Konflikte in der Erziehungsberatung

Was ist ein Konflikt – Definitionen – Bedingungen – Konfliktentstehung – Konflikte in der Erziehungsberatung – Säuglingsphase – Kleinkindphase – Schulkindphase – Jugendalter – Konfliktlösungsprogramme – Allgemeine Konzepte: Konzepte zur Veränderung der Kommunikation, zum Konfliktmanagement – Lösungsorientierte Ansätze – Spezielle Erziehungsprogramme – Anti-Aggressionsprogramme

Lösungsorientierte Beratung

Was ist Beratung – Beratungsarten – Haltungen und Grundannahmen in der Beratungstätigkeit – Systemisch-lösungsorientierte Beratungshaltung – Grundbedingungen lösungsorientierter Beratungstätigkeit – Äußere Bedingungen – Der erste Kontakt – Zuhören und Verstehen – Wiedergeben – Beratungstechniken – Fragetechniken – Arbeit mit Geschichten, Bildern und Symbolen – Umdeuten von Problemen – Die Abschlussphase der Beratung

Entwicklungsphänomene, Erziehungsprobleme, Medienerziehung und Lernen

Darstellung komplexer Problemsituationen zur Vorbereitung der Praxis

Konflikte, Beratungstechniken

Anwendung der gelernten Beratungstechniken an konkreten Fallbeispielen

Aktualisierungen vorbehalten.

Post für Sie

Überblick über alle Studienhefte und Materialien

Sie erhalten insgesamt 15 Studienhefte, die Ihnen bequem nach Hause gesendet werden – aufgeteilt auf fünf kompakte Lernpakete, die Sie in zeitlich angemessenen Abständen erhalten. Diese Aufteilung hat den Vorteil, dass Sie in sinnvollen Einheiten lernen können, ohne „alles auf einmal“ schaffen zu müssen. So begleiten wir Sie kontinuierlich und sicher bis zu Ihrem Studienziel.

In der folgenden Übersicht finden Sie die Namen der Studienhefte, die zum Lehrgang gehören.

Aktualisierung vorbehalten; die Anzahl der Studienhefte kann variieren.

<i>Name des Studienhefts:</i>
Körperliche Entwicklung
Kognitive Entwicklung I
Kognitive Entwicklung II
Kognitive Entwicklung III
Soziale und moralische Entwicklung
Erziehungsmittel
Erziehungsstile
Kommunikation
Lerntheorien, Lernformen und -bedingungen
Lernförderung, Lernmotivation und Lernhilfen
Medienerziehung und Leseförderung
Konflikte in der Erziehungsberatung
Lösungsorientierte Beratung
Übungsheft: Entwicklungsphänomene, Medienerziehung und Lernen
Übungsheft: Konflikte, Beratungstechniken

Mit den Studienheften zu allen Themen des Lehrgangs besitzen Sie nach Beendigung des Lehrgangs ein umfassendes Nachschlagewerk, das Ihnen auch zukünftig in allen Erziehungsberatungs-Fragen gute Dienste leisten wird.