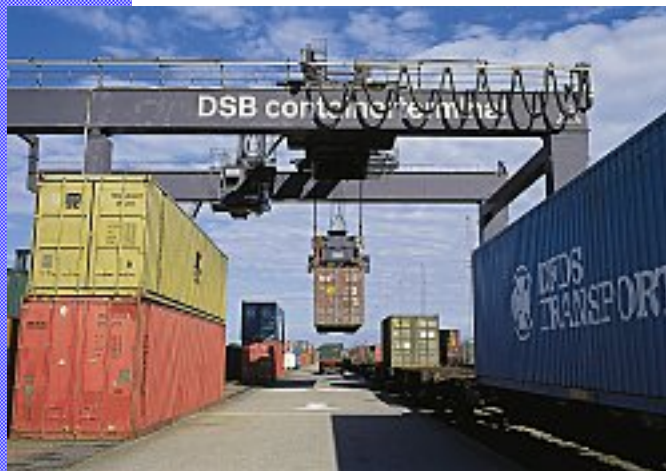


Kompakt-Information

zum Fernstudium

Speditionssachbearbeiter/in HAF



KI 964800

Inhaltsverzeichnis

Übersicht	
Der Lehrgang „Speditionssachbearbeiter/in HAF“	3
Gute Aussichten	
Ihre beruflichen Chancen	4
Hier sind Sie richtig	
Die Zielgruppen des Lehrgangs	4
So läuft's	
Der Ablauf Ihres Fernstudiums	5
Darum geht's	
Diese Kenntnisse erwerben Sie	5
Das bringen Sie mit	
Voraussetzungen für die Lehrgangsteilnahme	6
Post für Sie	
Überblick über alle Studienhefte und Materialien	7

Übersicht

Der Lehrgang „Speditionssachbearbeiter/in HAF“

Unsere Welt ist immer stärker vernetzt; Wirtschaftsbeziehungen kennen keine Grenzen mehr, elektronische Medien wie das Internet vereinfachen den Handel mit verschiedensten Waren auch über große Entfernungen.

Letztlich muss aber heute wie gestern jede Ware von A nach B transportiert werden, vom Lieferanten zum Händler oder Kunden. Die Zulieferteile für die Automobilindustrie genauso wie das online bestellte Buch. Deshalb hat die Logistik- und Speditiionsbranche heute und auch in Zukunft eine große Bedeutung.

Als Sachbearbeiter/in in einem Speditiions- oder Logistikunternehmen organisieren Sie den reibungslosen Fluss dieser Warenströme. Verschaffen Sie sich mit einem Abschluss in diesem Lehrgang den entscheidenden Vorteil für einen sicheren Job.

Drei gute Gründe sprechen für diesen Lehrgang der Hamburger Akademie

- ✓ **Umfassende und zielorientierte Weiterbildung:** Dieser Fernlehrgang vermittelt Ihnen genau das Know-how, das Sie als Speditionssachbearbeiter/in benötigen: vom Schrift- und Zahlungsverkehr über das Lagerwesen und den Außenhandel bis zu den Besonderheiten des Speditiionswesens.
- ✓ **Viele Praxis-Tipps:** Das Lehrmaterial wurde unter Mitarbeit von Logistikexperten und Speditiionsfachleuten zusammengestellt. Lerninhalte, Beispiele und Aufgaben sind durchgehend praxisnah und aktuell. Davon werden Sie profitieren; schließlich sollen Sie Ihre Kenntnisse anschließend ohne Umwege erfolgreich im Beruf einbringen können.
- ✓ **Modernes und zeitgemäßes Lernen:** Der Lernstoff dieses Lehrgangs ist nach den modernsten inhaltlichen und pädagogischen Empfehlungen konzipiert. Um Ihren Lernerfolg zu steigern, bietet Ihnen die Hamburger Akademie in diesem Lehrgang zusätzlich smartLearn[®] an, unser einzigartiges Lerntypenkonzept, das Ihre individuelle Lernstärke unterstützt und Ihren Lernerfolg optimiert.

Gute Aussichten

Ihre beruflichen Chancen

Als Speditionssachbearbeiter/in sind Sie vielfältig einsetzbar:

- als Disponent/in in einer Spedition sind Sie für den Fahrzeugeinsatz verantwortlich,
- als Akquisiteur/in für die Betreuung und Beratung der Kunden,
- auch im Verwaltungs- und Lagerbereich stehen Ihnen umfangreiche Aufgabenfelder offen.
- Eine Tätigkeit als Expedient/in in einem Industrie- oder Handelsbetrieb ist ebenfalls möglich.

Hier sind Sie richtig

Die Zielgruppen des Lehrgangs

Sie wollen beruflich durchstarten oder sich umorientieren? In der zukunftssträchtigen Speditionsbranche haben Sie heute beste Jobaussichten – und mit diesem Lehrgang besitzen Sie genau das gesuchte aktuelle und gesuchte Know-how.

Dieser Lehrgang wendet sich an Sie,

- wenn Sie bereits in einem Speditions-, Logistik-, oder Handelsunternehmen arbeiten und mit diesem Abschluss Ihren Arbeitsplatz sichern oder in der Branche aufsteigen möchten;
- wenn Sie als Brancheneinsteiger/in gegenüber un- oder angelernten Bewerbern Ihre Chancen erheblich verbessern wollen.

Mit dem Lehrgang „Speditionssachbearbeiter/in HAF“ erhalten Sie eine aktuelle, weiterqualifizierende Ausbildung und kommen Ihren beruflichen Zielen einen entscheidenden Schritt näher.

So läuft's

Der Ablauf Ihres Fernstudiums

Ihr besonderer Vorteil: Dank der individuellen Teilnehmerbetreuung der Hamburger Akademie können Sie jederzeit mit dem Lehrgang beginnen – direkt und ohne Wartezeiten. Auf diese Weise werden Sie schnell und ohne Zeitverlust Ihr Weiterbildungsziel erreichen.

Sie lernen bequem zu Hause: Die Hamburger Akademie unterstützt Sie darin, Ihr Fernstudium optimal in Ihr Berufs- und Privatleben zu integrieren. Das ist der große Vorteil dieser Weiterbildung: Sie können Ihre Studienzeiten selbstständig organisieren und das Lernen perfekt Ihrer beruflichen und familiären Situation anpassen. Wann und wo Sie studieren, bestimmen Sie selbst. So lernen Sie optimal – ohne lästige Anfahrtswege zum Studienort, ohne stickige Unterrichtsräume und ohne Zeitdruck! Die abwechslungsreichen und vielfältigen Lernmaterialien dieses Fernlehrgangs sind genau auf Ihre Situation und Lernbedürfnisse zugeschnitten. In übersichtlichen Lerneinheiten (insgesamt sechs Sendungen) werden Ihnen die Studienunterlagen direkt nach Hause geliefert.

Die Dauer Ihres Lehrgangs: Ihre Regelstudiendauer beträgt 18 Monate, bei einem wöchentlichen Arbeitsumfang von etwa zehn Stunden. Sie können aber auch schneller vorgehen oder sich ohne Zusatzkosten insgesamt 30 Monate Zeit lassen.

Kompetente Unterstützung durch Ihre Studienleiter: Die Hamburger Akademie bietet Ihnen erfolgserprobte Betreuungsleistungen. Die Studienmaterialien zu Ihrem Fernlehrgang sind so aufbereitet, dass Sie sich Ihr Wissen zu Hause optimal und zielorientiert aneignen können. Doch die Hamburger Akademie lässt Sie damit nicht allein! Sie werden kontinuierlich durch Ihr Fernstudium begleitet. Wir stellen Ihnen erfahrene Studienleiter zur Seite, die Ihren Lernfortschritt stets - anhand Ihrer Einsende-

aufgaben - im Blick behalten. Diese Aufgaben finden Sie am Ende jedes Studienheftes. Sie bearbeiten die jeweilige Frage selbstständig und senden Ihr Ergebnis anschließend an die Hamburger Akademie. Die Studienleiter korrigieren und bewerten Ihre Einsendeaufgabe daraufhin schriftlich und senden Ihnen die bearbeitete Aufgabe kommentiert zurück. So steigern Sie Ihr Wissen Schritt für Schritt. Den Kontakt, den Sie auf diese Weise zu Ihrem Studienleiter aufbauen, können Sie auch nutzen, um generelle Fragen zum Lernstoff, zu den Aufgaben oder zum Lehrgangsziel zu stellen.

Über den **smartLearn®-Campus**, das Online-Forum der Hamburger Akademie, finden Sie leicht Kontakt zu Ihren Mitstudierenden. Dieses freiwillige Zusatzangebot steht Ihnen für den Austausch von Tipps, fachliche Diskussionen, Lerngemeinschaften oder lockeren Smalltalk kostenlos zur Verfügung. Voraussetzung ist lediglich ein Internetzugang.

Das Zeugnis der Hamburger Akademie: Nach der erfolgreichen Lehrgangsteilnahme erhalten Sie als Bestätigung Ihrer Leistungen das *Zeugnis der Hamburger Akademie*. Die Gesamtnote ist die Durchschnittsnote aller Einsendeaufgaben. Das Zeugnis der Hamburger Akademie wird in der Wirtschaft, Industrie und Öffentlichkeit als Abschluss eines renommierten privaten Fernlehrinstituts anerkannt. Sie können es jederzeit als persönliche Referenz vorzeigen oder Ihren Bewerbungsunterlagen beifügen.

Darum geht's

Diese Kenntnisse erwerben Sie

Dieser Fernlehrgang vermittelt Ihnen ausführlich genau das Know-how, das Sie als Speditionssachbearbeiter/in benötigen: vom Schrift- und Zahlungsverkehr über das Lagerwesen bis zum Außenhandel und den Besonderheiten des Speditionswesens.

Ihr Lernstoff im Überblick (Lernstichworte aus den Studienheften)

Speditionswesen

Allgemeine Deutsche Spediteurbedingungen - Güter- und Nachrichtenverkehr - Seefrachtverkehr - Eisenbahn- und Gütertransport - das Bahnfrachtrechnen - Güterkraftverkehr - Speditionsgewerbe - Güterverkehr der Binnenschifffahrt - die Beteiligten am Frachtgeschäft - Luftfrachtgeschäft - Zollvorschriften und Zollpraxis - Seehafenspedition - Kaiumschlagbetrieb - Verkehrsgeografie. Zusätzlich erhalten Sie einen aktuellen Atlas.

Außenhandel und Lagerwesen

Exportgeschäft - die Beteiligten im Ausfuhrhandel - steuerliche Besonderheiten im Export - gesetzliche Bestimmungen für den Warenexport - Meldevorschriften für den Zahlungsverkehr - Versicherung von Transport- und Kreditrisiken - Absicherung von Währungsrisiken - Zahlungsverkehr im Außenhandel - Lagerwesen - Lagerhäuser - Rechte und Pflichten des Lagerhalters - die im Lagergeschäft üblichen Papiere - Lagergebührenwesen - Unfallverhütung.

Schriftverkehr

Grundlagen der kaufmännischen Briefpraxis – und andere Korrespondenzarten.

Zahlungsverkehr

Barzahlungsverkehr - halbbarer Zahlungsverkehr - bargeldloser Zahlungsverkehr.

Rechnungswesen

System der doppelten Buchführung - Betriebskosten und auftragsgebundene Kosten - Steuern - Kontokorrentkonten - Vorratsverbrauch - Abschreibungen auf Anlagen - Personalkosten - Wechselbuchungen - Besonderheiten des Jahresabschlusses - Kosten des Speditionsbetriebes - Betriebskennzahlen in der Spedition.

Rechtswesen

Recht des BGB im Allgemeinen - Verjährung - Schuldverhältnisse - Schadensersatz - Rücktritt - Kauf - Haftung für Rechtsmängel und Sachmängel - Handelsgeschäfte - Zurückbehaltungsrecht - Handelskauf - Gesellschaftsrecht - Arbeitsrecht - Sozialversicherungsrecht. Zusätzlich erhalten Sie die Beck- Arbeitsgesetzestexte sowie das Bürgerliche Gesetzbuch.

Versicherungswesen

Feuerversicherung - Einbruchdiebstahl- und Beraubungsversicherung - Haftpflichtversicherung – Transportversicherung.

Aktualisierungen vorbehalten.

Das bringen Sie mit **Voraussetzungen für die Lehrgangsteilnahme**

Sie benötigen keine besonderen schulischen oder beruflichen Voraussetzungen für den erfolgreichen Abschluss dieses Lehrgangs.

Post für Sie **Überblick über alle Studienhefte und Materialien**

Sie erhalten insgesamt 47 Studienhefte und ein Studienhandbuch. Zusätzlich sind im Lieferumfang Ihres Lehrgangs ein Atlas sowie verschiedene Gesetzestexte enthalten.

Alle Lernmaterialien werden Ihnen bequem nach Hause gesendet – aufgeteilt auf sechs kompakte Lernpakete, die Sie im Abstand von jeweils drei Monaten erhalten. Diese Aufteilung hat den Vorteil, dass Sie in sinnvollen Einheiten lernen können, ohne „alles auf einmal“ schaffen zu müssen. So begleiten wir Sie kontinuierlich und sicher bis zu Ihrem Studienziel.

In der folgenden Übersicht finden Sie die Namen der Studienhefte und Materialien, die zum Lehrgang gehören (*Aktualisierung vorbehalten; die Anzahl der Studienhefte kann variieren*):

Speditionswesen und Rechnungswesen

<i>Name des Studienhefts:</i>
Speditionsbuchführung Grundlagen
Speditionsbuchführung – Besonderheiten
Speditionsbuchführung Abschlusstechnik
Speditionsbuchführung Kostenrechnung
Grundlagen des Güter- und Nachrichtenverkehrs
Die Allgemeinen Deutschen Spediteurbedingungen Haftungsversicherung des Spediteurs
Die Eisenbahn und die Kleingüterverkehre (KEP-Dienste)
Rechtsgrundlagen und Praxis des Eisenbahngüterverkehrs
Güterkraftverkehr I
Güterkraftverkehr II
Der Sammelladungsverkehr
Der Güterverkehr der Binnenschifffahrt
Der Seefrachtverkehr Seeschifffahrt, Seefrachtverkehr, Havarie
Güterumschlag in den Seehäfen, Der Seehafenspediteur, Die Seehafenkosten-Kalkulation
Luftfrachtverkehr
Zollvorschriften und Zollpraxis
Verkehrs - Geographie
Praktische Übungen mit Musterlösungen
Unfallverhütung für Großhandel, Umschlag und Lagerei

Außenhandel und Lagerwesen

<i>Name des Studienhefts:</i>
Praxiswissen Außenhandel – Einführung
Marktbearbeitung und Rechtsgrundlagen
Transportmanagement
Incoterms – Transportversicherung
Dokumentenmanagement
Management der Zahlungsabwicklung
Finanzierung
Grundlagen des Lagerwesens
Lagerhaltung in der Industrie
Lagerhaltung im Handel
Lagerorganisation und Lagertechnik
Die Lagerhaltung im betr. Rechnungswesen

Schriftverkehr

<i>Name des Studienhefts:</i>
Schriftverkehr Kaufmännische Briefpraxis

Zahlungsverkehr

Name des Studienhefts:
Zahlungsverkehr I
Zahlungsverkehr II
Kaufmännisches Praxiswissen

Rechts- und Versicherungswesen

Name des Studienhefts:
Beck Texte, ArbG Arbeitsgesetze
Rechtsgrundlagen des Arbeitsrechts
Gesetze – Tarifverträge – Betriebsverfassung - Arbeitsschutz
Arbeitsvertragsrecht, u.a. Einstellung des Arbeitnehmers
Einführung in das Privatrecht
Bes. Rechtsgrundsätze des Gesellschaftsrechts
Grundlagen des Vertragsrechts
Wichtige allgemeine Vertragsgrundlagen
Rechtswesen Mahnwesen und Zwangsvollstreckung
Besondere Regelungen bei den wichtigsten Vertragsarten
Besondere Rechtsgrundsätze über Rechte an Sachen
Aktuelle Rechts- und Steuerrechtsänderungen
Allgemeine Sozialversicherung

Extra – im Lehrgangsumfang enthalten

Haack Weltatlas

Mit den 46 Studienheften, den Gesetzestexten und dem aktuellen Atlas besitzen Sie nach Beendigung des Lehrgangs ein umfassendes Nachschlagewerk, das Ihnen auch zukünftig in vielen Sachbearbeitungs- Fragen gute Dienste leisten wird.